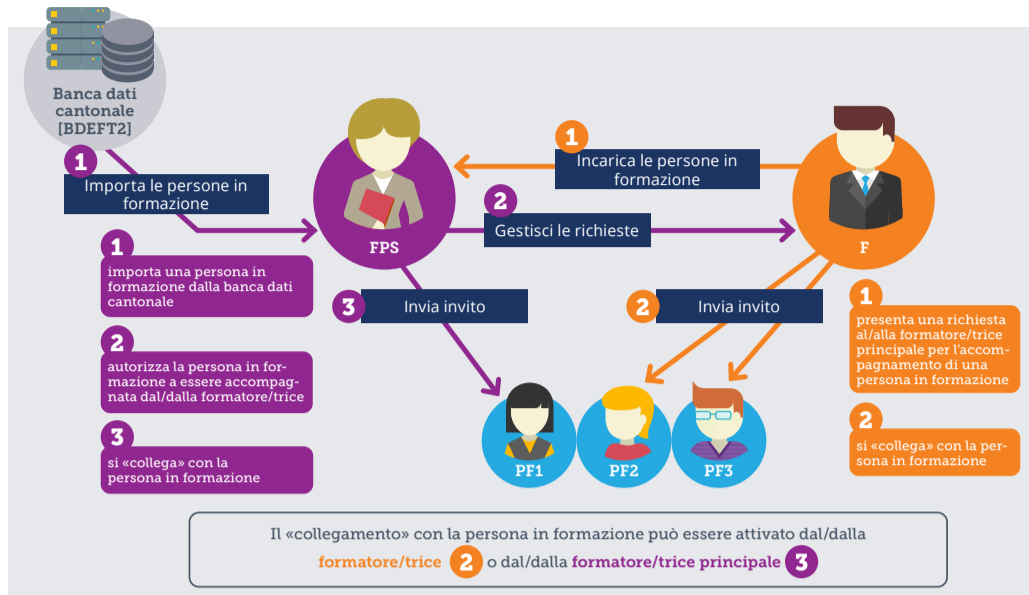


Avvio del cockpit di formazione: Più formatori



Konvink distingue 2 gruppi di persone:

Formatore/trice principale = il/la formatore/trice incluso/a nel contratto di tirocinio

Formatore/trice = accompagna la persona in formazione nella formazione, ma non è incluso/a nel contratto di tirocinio.

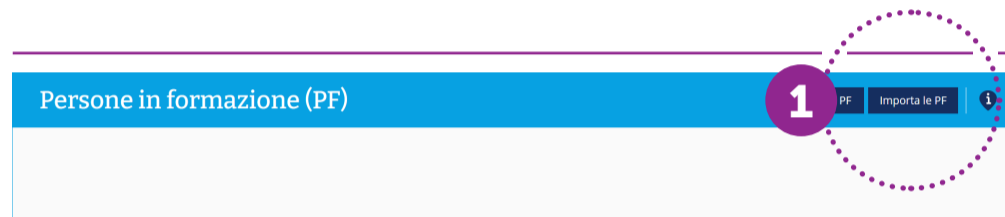
Un'azienda dispone sempre di almeno un/a formatore/trice principale e può avere anche uno o più formatori.

Un requisito importante per la configurazione del cockpit di formazione:

Il/La formatore/trice principale deve obbligatoriamente essere registrato/a nella banca dati cantonale (BDEFT2). A tal proposito, l'indirizzo e-mail nella banca dati cantonale deve corrispondere all'indirizzo e-mail su Konvink (= account utente)

Avvio del cockpit di formazione da parte del/della formatore/trice principale

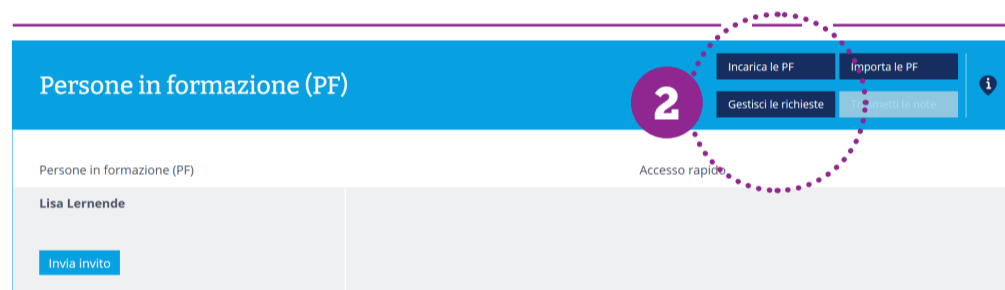
Inizialmente il cockpit di formazione è vuoto. Il/La formatore/trice principale deve attenersi alla seguente procedura.



Fase 1 – Formatore/trice principale

Importa le persone in formazione!

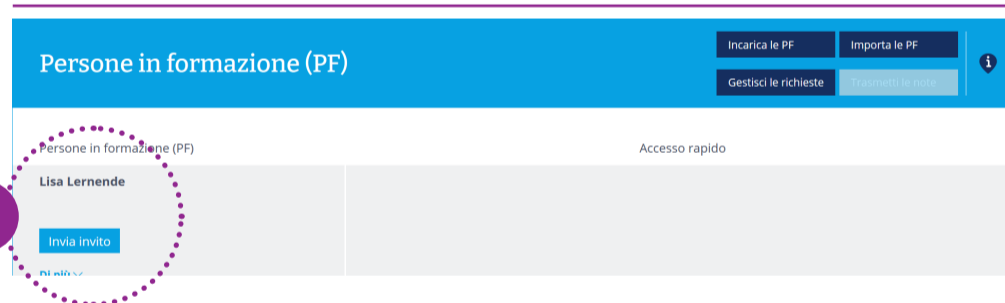
Con il pulsante «*Importa le PF*», queste vengono importate nel cockpit di formazione dalla banca dati cantonale. Dopo l'importazione, nel cockpit di formazione comparirà il nome della persona in formazione. Solo i formatori principali dispongono dell'autorizzazione per importare le persone in formazione.



Fase 2 – Formatore/trice principale

Gestisci le richieste!

Con questa funzione, il/la formatore/trice principale autorizza le persone in formazione a essere accompagnate da un/a formatore/trice. Il/La formatore/trice deve tuttavia fare dapprima una richiesta per l'accompagnamento di una persona in formazione. (Lo fa attraverso la funzione «*Incarica le PF*»)



Fase 3 – Formatore/trice principale o formatore/trice

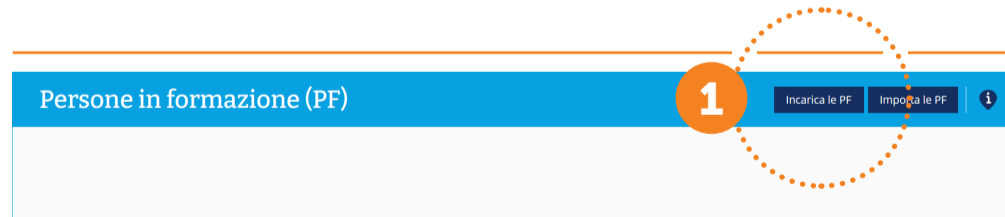
Collegamento con la persona in formazione!

Affinché nel cockpit di formazione compaiano tutti i dati della persona in formazione (= accesso alla documentazione dell'apprendimento online), è necessario «collegarsi» con la persona in formazione. Questo «collegamento» avviene attraverso il pulsante «*Invia invito*».

Il «collegamento» può essere attivato **dal/dalla formatore/trice** o **dal/dalla formatore/trice principale**. Se la persona in formazione accetta l'invito, entrambi i gruppi di persone potranno vedere i dati.

Avvio del cockpit di formazione da parte del/della formatore/trice

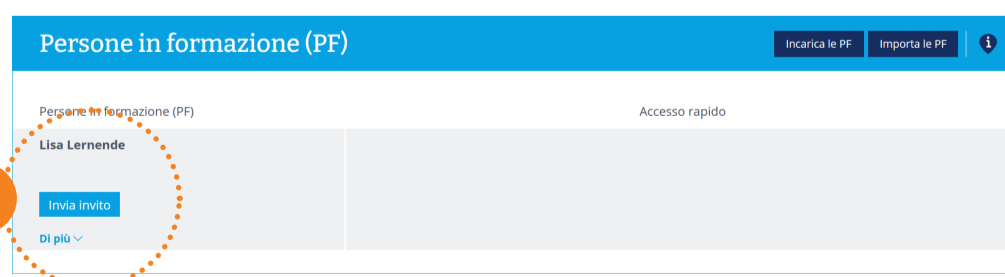
Inizialmente il cockpit di formazione è vuoto. Il/La formatore/trice deve attenersi alla seguente procedura.



Fase 1 – Formatore/trice

Incarica le persone in formazione!

Con il pulsante «*Incarica le PF*», i formatori chiedono se possono farsi carico dell'accompagnamento di una persona in formazione. Fanno quindi richiesta al/alla formatore/trice principale. Dopo aver ricevuto la relativa autorizzazione, nel cockpit di formazione dei formatori appare il nome della persona in formazione.



Fase 2 – Formatore/trice o formatore/trice principale

Collegamento con la persona in formazione!

Affinché nel cockpit di formazione compaiano tutti i dati della persona in formazione (= accesso alla documentazione dell'apprendimento online), è necessario «collegarsi» con la persona in formazione. Questo «collegamento» avviene attraverso il pulsante «*Invia invito*».

Il «collegamento» può essere attivato **dal/dalla formatore/trice** o **dal/dalla formatore/trice principale**. Se la persona in formazione accetta l'invito, entrambi i gruppi di persone potranno vedere i dati.

